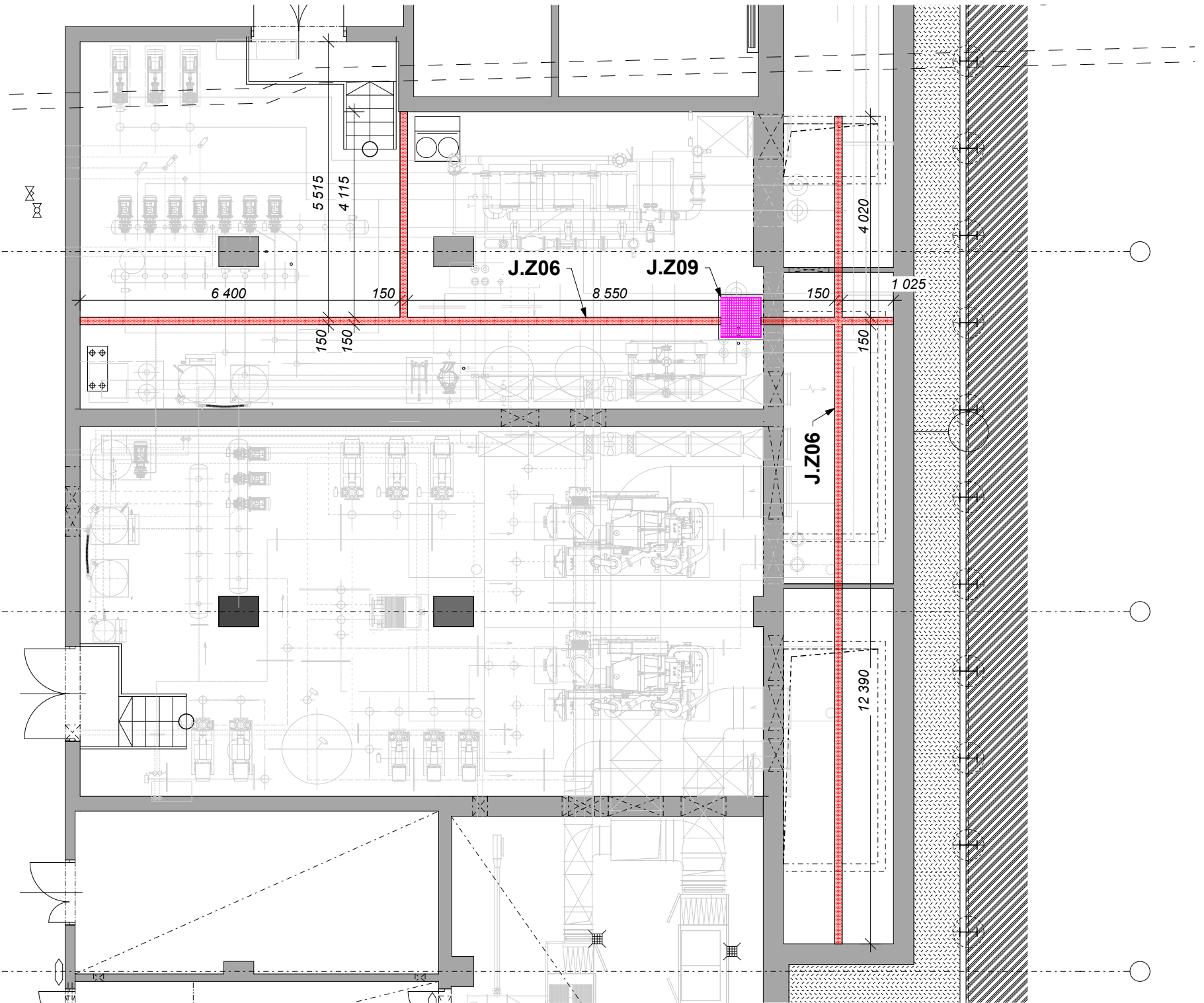


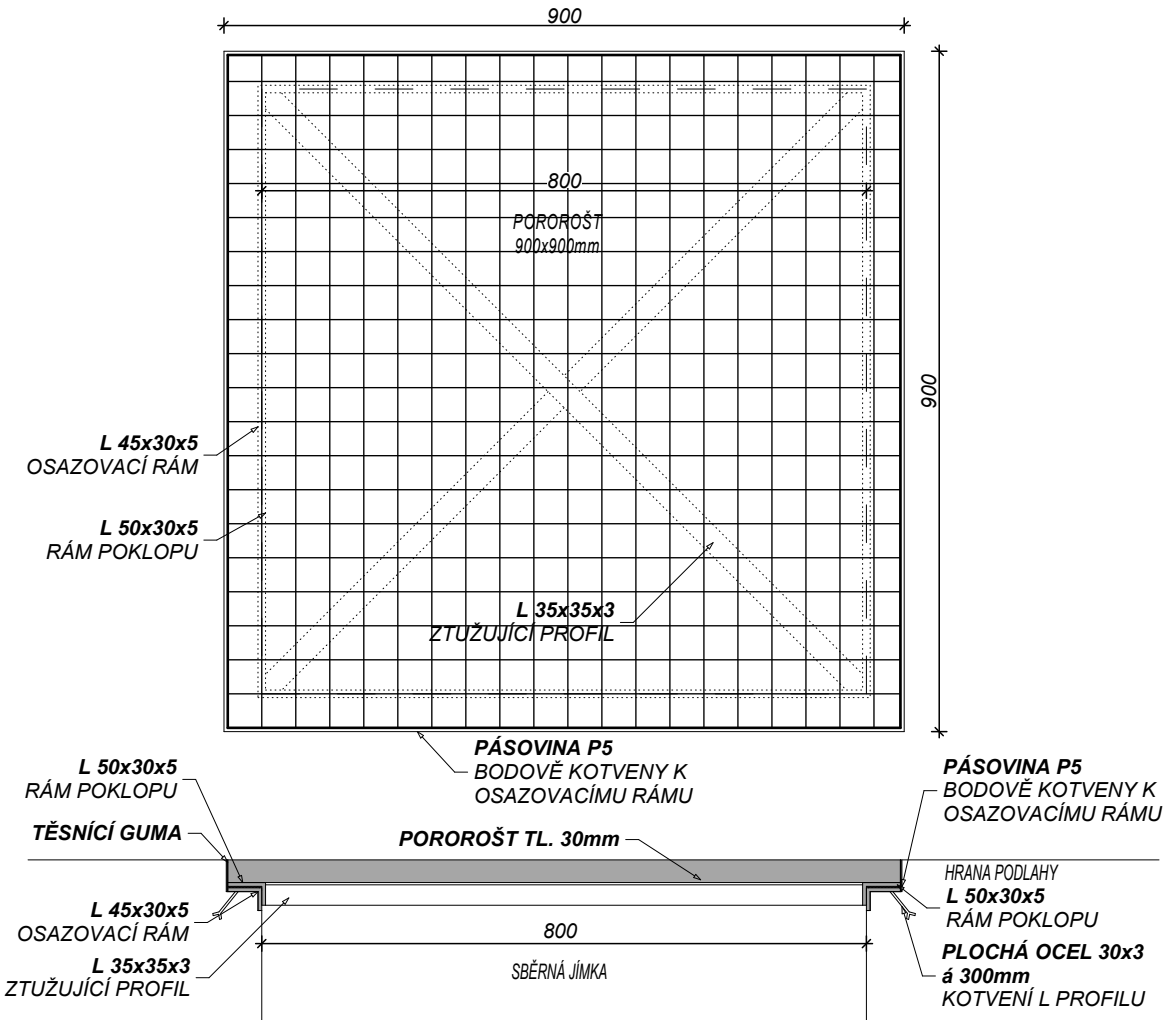
PŮDORYS :
M 1:20



LEGENDA :

- J.Z06 - PODLAHOVÝ KANÁL
- J.Z09 - POKLOP JÍMKY

POKLOP JÍMKY J.ZA.09:
M 1:10



SYSTÉMOVÉ ŘEŠENÍ ODVODŇOVACÍHO KANÁLU:
ILUSTRATIVNÍ FOTOGRAFIE



SBĚRNÁ JÍMKY:
ILUSTRATIVNÍ FOTOGRAFIE (URČENO K ZABUDOVÁNÍ)



VÝPIS MATERIÁLU :

L 50x30x5	237,9 kg
L 30x30x3	19,3 kg
L 45x30x5	181,2 kg
PLECH P8	530,8 kg
PLECH P2	27,0 kg
PLECH P5	32,0 kg
CELKEM	1 027,5 kg
CELKEM VČETNĚ KOTEV. MAT.	1 180,0 kg

POZNÁMKY:

- PROVEDENÍ PODLAH. KANÁLŮ A POKLOPU JÍMKY BUDE V SOULADU S TECHNOLOGIÍ
- PRO INSTALACI KANÁLU BUDE PROVEDENA PŘÍPRAVA PŘED VLASTNÍ REALIZACÍ PODLAH
- ŠÍŘKA B KANÁLU A HLOUBKA A KANÁLU, VŽDY DLE KÓT NA HLAVNÍM VÝKRESU PROJEKTU

J.Z06, J.Z09
LINIOVÝ DVODŇOVACÍ ŽLÁBEK, ODNÍMATELNÝ POKLOP JÍMKY